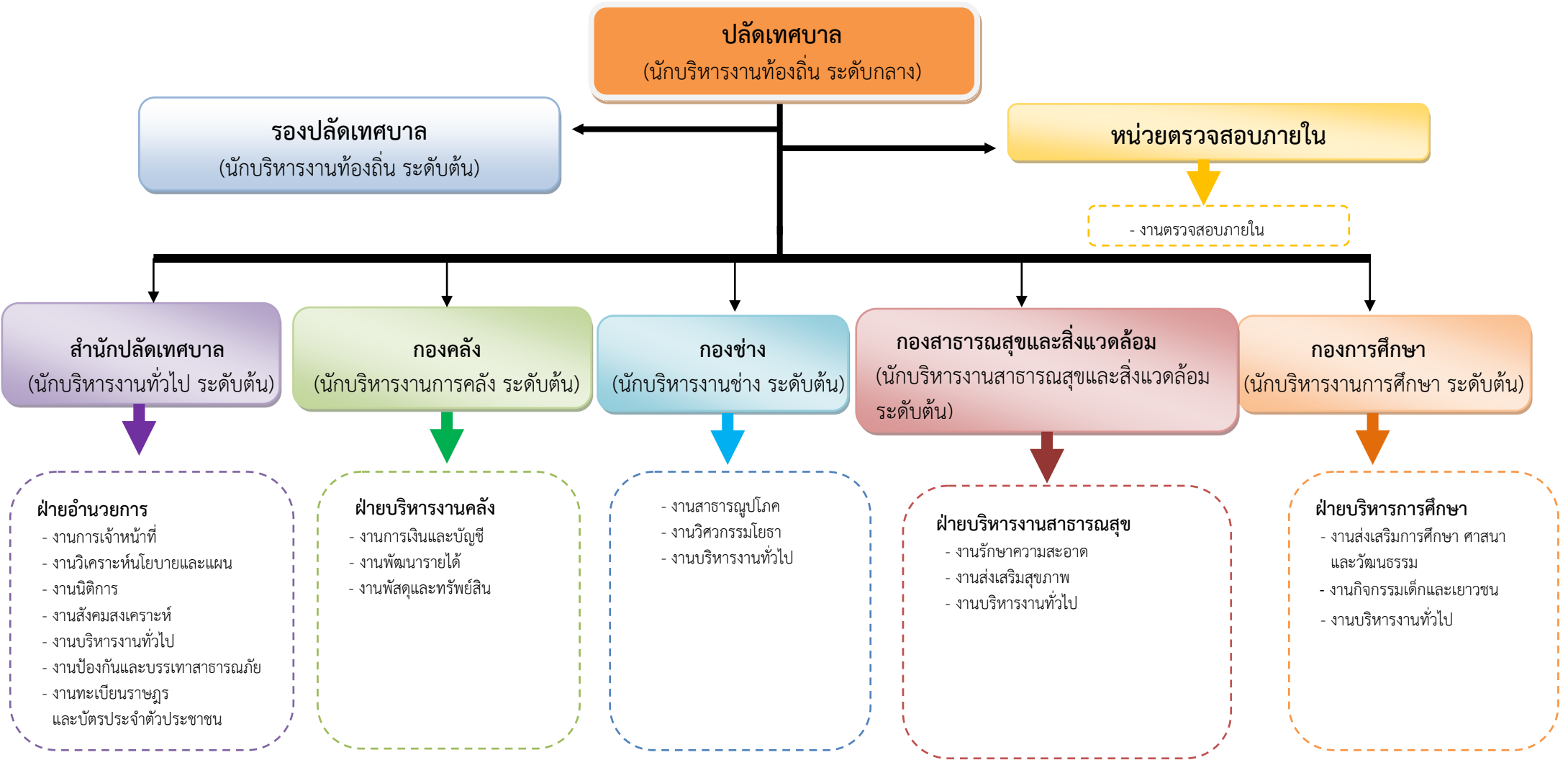
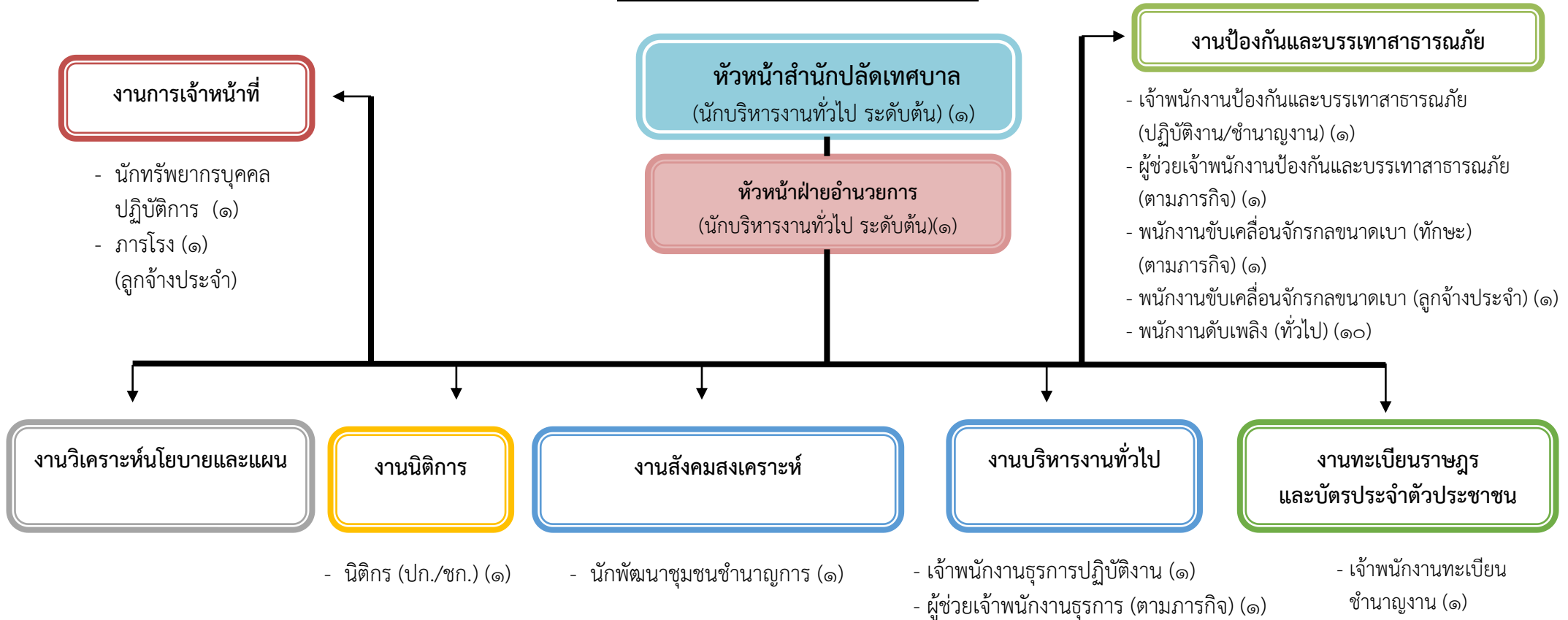


# ๑๐.แผนภูมิโครงสร้างการแบ่งส่วนราชการตามแผนอัตรากำลัง ๓ ปี (ปรับปรุง ครั้งที่ ๒)

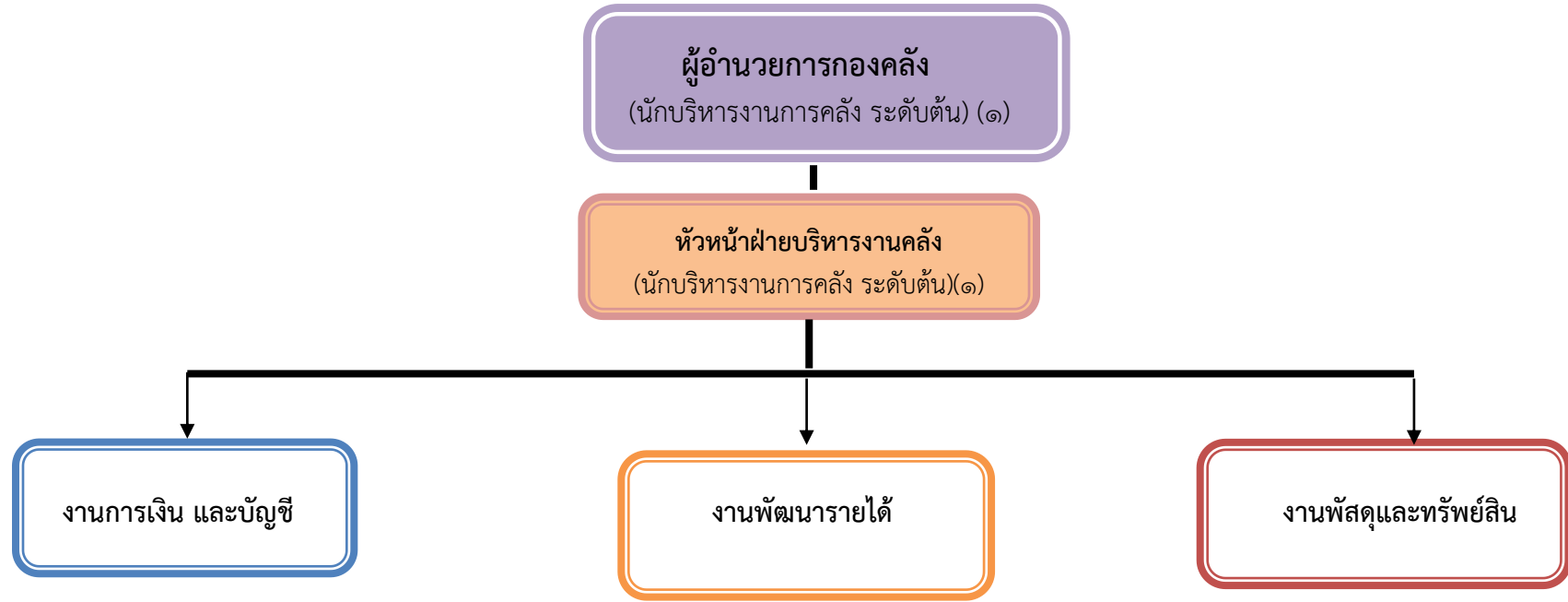


## โครงสร้างสำนักปลัดเทศบาล



ระดับ	อำนวยการ ท้องถิ่น ระดับกลาง	อำนวยการ ท้องถิ่น ระดับต้น	ปก./ชก.	ปง./ชง.	ลูกจ้าง ประจำ	พนักงานจ้าง ตามภารกิจ	พนักงานจ้าง ทั่วไป	รวมทั้งสิ้น
จำนวน	-	๒	๓	๓	๒	๓	๑๐	๒๓

## โครงสร้างองค์กร



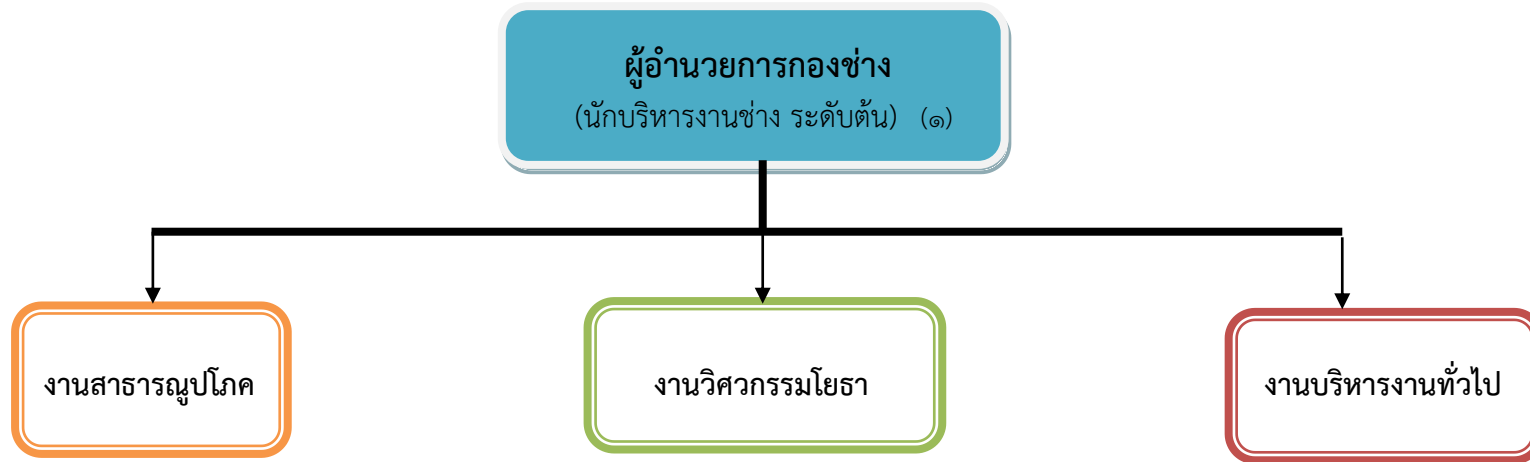
- เจ้าหน้าที่งานการเงินและบัญชีชำนาญงาน(๑)

- เจ้าหน้าที่งานจัดเก็บรายได้ปฏิบัติงาน (๑)
- เจ้าหน้าที่ทะเบียนทรัพย์สิน (ลูกจ้างประจำ) (๑)
- ผู้ช่วยเจ้าหน้าที่งานจัดเก็บรายได้ (ตามภารกิจ) (๑)

- นักวิชาการพัสดุชำนาญการ (๑)
- เจ้าหน้าที่งานพัสดุ (ปง./ชง.) (๑)

ระดับ	ผู้อำนวยการ ท้องถิ่น ระดับกลาง	ผู้อำนวยการ ท้องถิ่น ระดับต้น	ปก./ชก.	ปง./ชง.	ลูกจ้าง ประจำ	พนักงานจ้าง ตามภารกิจ	พนักงานจ้าง ทั่วไป	รวมทั้งสิ้น
จำนวน	-	๒	๑	๓	๑	๑	-	๘

## โครงสร้างกองช่าง



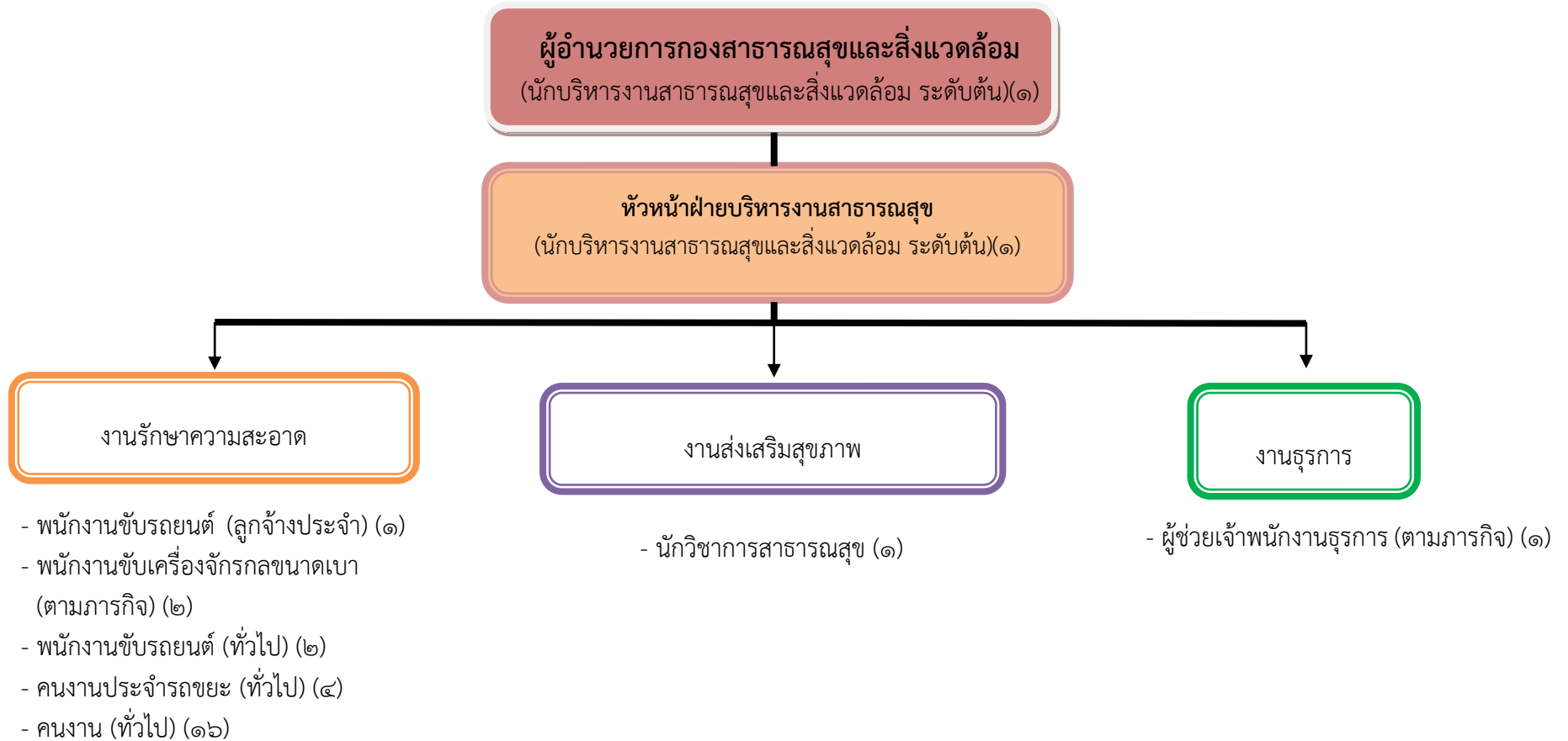
- นายช่างโยธาชำนาญงาน (๒)
- ผู้ช่วยช่างโยธา (ตามภารกิจ) (๑)
- พนักงานขับรถยนต์ (ทักษะ) (ตามภารกิจ) (๑)
- คนงาน (ทั่วไป) (๒)

- วิศวกรโยธาชำนาญการ (๑)
- ผู้ช่วยวิศวกรโยธา (ตามภารกิจ) (๑)

- เจ้าพนักงานธุรการปฏิบัติงาน (๑)

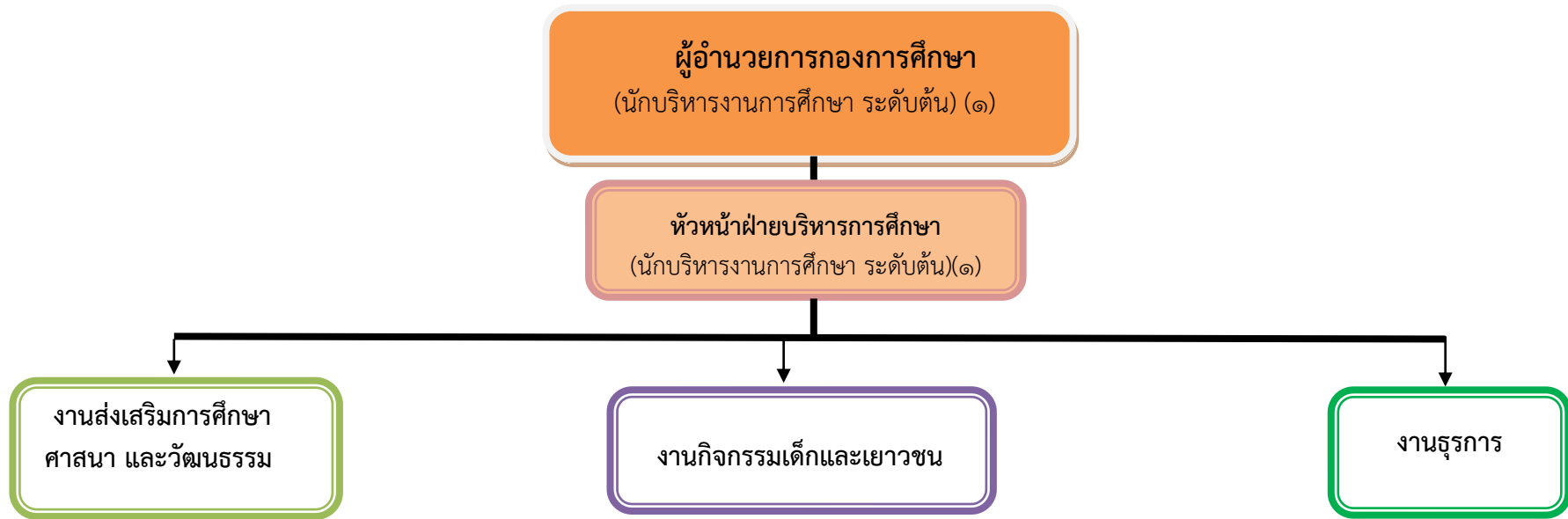
ระดับ	อำนาจการ ท้องถิ่น ระดับกลาง	อำนาจการ ท้องถิ่น ระดับต้น	ปก./ชก.	ปง./ชง.	ลูกจ้าง ประจำ	พนักงานจ้าง ตามภารกิจ	พนักงานจ้าง ทั่วไป	รวมทั้งสิ้น
จำนวน	-	๑	๑	๓	-	๓	๒	๙

# โครงสร้างกองสาธารณสุขและสิ่งแวดล้อม



ระดับ	อำนาจการ ท้องถิ่น ระดับกลาง	อำนาจการ ท้องถิ่น ระดับต้น	ปก./ชก.	ปง./ชง.	ลูกจ้าง ประจำ	พนักงานจ้าง ตามภารกิจ	พนักงานจ้าง ทั่วไป	รวมทั้งสิ้น
จำนวน	-	๒	๑	-	๑	๓	๒๒	๒๘

# โครงสร้างกองการศึกษา

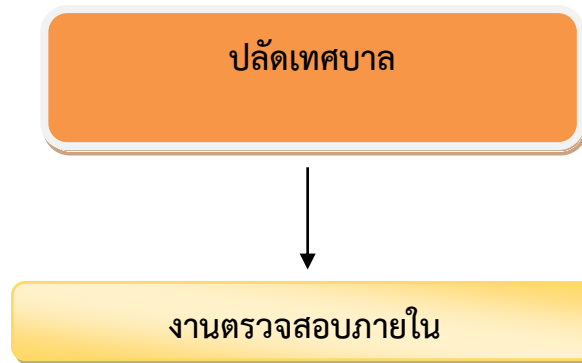


- นักวิชาการศึกษาปฏิบัติการ (๑)
- ครูผู้ดูแลเด็ก (๑)
- ผู้ช่วยนักวิชาการคอมพิวเตอร์ (ตามภารกิจ) (๑)
- ผู้ช่วยครูผู้ดูแลเด็ก (ตามภารกิจ) (๑)
- ผู้ดูแลเด็ก (ทั่วไป) (๒)

- ผู้ช่วยเจ้าพนักงานธุรการ (ตามภารกิจ) (๑)

ระดับ	อำนาจการ ท้องถิ่น ระดับกลาง	อำนาจการ ท้องถิ่น ระดับต้น	ปก./ชก.	ปง./ชง.	ครูผู้ช่วย	ลูกจ้าง ประจำ	พนักงานจ้าง ตามภารกิจ	พนักงานจ้าง ทั่วไป	รวมทั้งสิ้น
จำนวน	-	๒	๑	-	๑	-	๓	๒	๙

## โครงสร้างหน่วยตรวจสอบภายใน



- นักวิชาการตรวจสอบภายใน (ปก/ชก) (๑)

ระดับ	อำนาจการ ท้องถิ่น ระดับกลาง	อำนาจการ ท้องถิ่น ระดับต้น	ปก./ชก.	ปง./ชง.	ครูผู้ช่วย	ลูกจ้าง ประจำ	พนักงานจ้าง ตามภารกิจ	พนักงานจ้าง ทั่วไป	รวมทั้งสิ้น
จำนวน	-	-	๑	-	-	-	-	-	๑

### หมายเหตุ

หน่วยตรวจสอบภายในเป็นส่วนราชการที่มีฐานะต่ำกว่ากอง โดยให้ขึ้นตรงต่อปลัดเทศบาล

